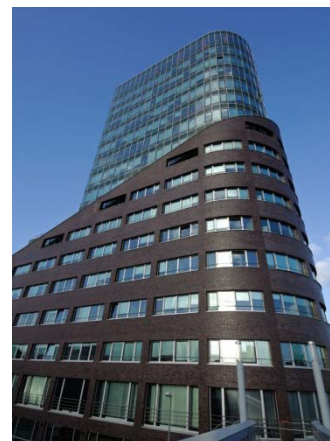


## Pressemitteilung

### AEBs neue Geschäftsstelle Hamburg organisiert Norddeutsche Runde für Logistik und Außenwirtschaft

- Donnerstag, 22. März 2012 ab 15 Uhr – AEB GmbH, Channel Tower, Karnapp 25, Hamburg

**Hamburg, 19. März 2012 – Flanieren mit Blick – das geht ab sofort auch in der neuen Geschäftsstelle der AEB in Hamburg. Die Geschäftsräume der AEB sind strategisch optimal platziert: im Channel Tower von Hamburg-Harburg, direkt am ICE-Bahnhof und zwischen zwei Autobahnen gelegen, mit guter Sicht aus dem 11. Stock auf den Binnenhafen. Doch zusätzlich zum Ausblick gibt es bei AEB am 22. März auch Einblicke. Dann nämlich findet hier ab 15 Uhr die erste Norddeutsche Runde für Logistik und Außenwirtschaft statt.**



Die AEB Geschäftsstelle Hamburg

Interne und externe Experten aus den Bereichen Logistik und Außenwirtschaft werden bei dieser Gelegenheit nicht nur durch die Docks, sondern auch durch die Themen Customs-, Transport- und Frachtmanagement sowie Classification führen:

- Thomas Peterka, Zollkanzlei Peterka, wird die Auswirkungen und Chancen für Unternehmen durch die Auflösung des Hamburger Freihafens 2013 erläutern.
- Markus Meißner, Geschäftsführer der AEB GmbH, wird zeigen, wie Firmen ihr Frachtkostenmanagement optimieren können.
- Jochen Pröckl, Zollreferent der AEB GmbH wird erklären, wie Waren einfach und schnell tarifiert werden können – die Grundlage für optimierte Exportprozesse.

Wer möchte, kann sich auch – gemeinsam mit Firmengründer Peter Michael Belz an der Staffelei – sein eigenes Bild machen. Und während des AEB Dämmertörn können die Teilnehmer noch bei etwas Klönschnack interessante Menschen und norddeutschen Leckereien kennenlernen.

Geschäftsstellenleiter Stephan Lang sagte: "Wir sind sehr erfreut über die vielen positiven Rückmeldungen und gespannt auf interessante Diskussionen mit Teilnehmern aus über 25 Firmen. Unsere Norddeutsche Runde wird sowohl unterhaltsam als auch informativ sein, und kann sich gern zu einer regelmäßigen Plattform für Logistik und Außenwirtschaftsthemen in Norddeutschland entwickeln."

- weiter -

## Die Agenda für den 22. März 2012:

- 15:00 – 15:30 **Eintreffen und Registrierung**  
11. Stock, Channel Tower, Harburger Hafen
- 15:30 – 15:45 **Begrüßung der Teilnehmer und Ausblick auf das Programm**  
Markus Meißner, Geschäftsführer, AEB GmbH  
Stephan Lang, Leiter Geschäftsstelle, AEB GmbH Hamburg  
***Einblick I: 3 Experten – 3 Themen – 30 Minuten***
- 15:45 – 16:15 **Auflösung des Hamburger Freihafens**  
Dock I Hintergründe, Auswirkungen und Chancen für Unternehmen  
Thomas Peterka, Dipl. Finanzwirt und Rechtsanwalt, Zollkanzlei Peterka
- 15:45 – 16:15 **Transportkosten – Gutes Geld für gute Leistung**  
Dock II Performance Based Carrier Management  
Markus Meißner, Geschäftsführer
- 15:45 – 16:15 **Tarifierung und Exportkontrolle**  
Dock III Waren einfach, schnell und transparent tarifieren  
Grundlage für die Exportkontrolle  
Jochen Pröckl, Zollreferent
- 16:15 – 16:30 **Fofftein – kurzer Verholer bei Kaffee und Tee**  
***Einblick II: 3 Experten – 3 Themen – 30 Minuten***
- 16:30 – 17:00 **Auflösung des Hamburger Freihafens**  
Dock I Hintergründe, Auswirkungen und Chancen für Unternehmen  
Thomas Peterka, Dipl. Finanzwirt und Rechtsanwalt, Zollkanzlei Peterka
- 16:30 – 17:00 **Transportkosten – Gutes Geld für gute Leistung**  
Dock II Performance Based Carrier Management  
Markus Meißner, Geschäftsführer
- 16:30 – 17:00 **Tarifierung und Exportkontrolle**  
Dock III Waren einfach, schnell und transparent tarifieren  
Grundlage für die Exportkontrolle  
Jochen Pröckl, Zollreferent  
***Große IT-Hafenrundfahrt im Channel***
- 17:00 – 18:00 Wir zeigen Ihnen wie es geht. Mit Software, Beratung und dem richtigen Händchen zur passenden Lösung für Sie!  
ASSIST4 Classification  
ASSIST4 Transport & Freight Management  
ASSIST4 Customs Management
- ab 18:00 **AEB-Dämmertörn – und Sie mittenmang!**  
Entspannter Ausklang bei Klönschnack und norddeutschen Leckereien



Die Norddeutsche Runde findet am Donnerstag, 22. März ab 15 Uhr in der neuen Geschäftsstelle der AEB GmbH, Karnapp 25, Channel Tower, 21079 Hamburg statt.

Interessenten können sich unter Tel. 040-734420-0 oder auf [www.aeb.de/elbblick](http://www.aeb.de/elbblick) anmelden.

- Zeichen: 3993 - um ein Belegexemplar wird gebeten –

**Weitere Informationen:**

- **AEB GmbH:** Susanne Frank, Corporate Communications, Tel. +49 (0)711 728 42-229, E-Mail: [susanne.frank@aeb.de](mailto:susanne.frank@aeb.de), URL: [www.aeb.de](http://www.aeb.de)
- **PR Agentur:** Andrea Krug, Tel. +44 (0)7740 245 867 (London), E-Mail: [andrea@krugcomms.com](mailto:andrea@krugcomms.com)

**Über AEB:**

Mit mehr als 30 Jahren Erfahrung ist AEB einer der führenden Anbieter für globale IT-Lösungen und Services im Supply Chain Management mit den Schwerpunkten Beschaffungs-, Lager-, Distributionslogistik, Außenwirtschaft und Risikomanagement. Mit der Logistiksuite ASSIST4 bietet AEB eine Anwendung mit durchgängiger Prozessunterstützung und vollständiger Transparenz für die Planung und Steuerung globaler Liefernetzwerke an.

AEB ist ein internationales Unternehmen mit mehr als 5000 Kunden in Europa, Asien und Amerika. AEB hat ihren Hauptsitz in Stuttgart, eine Niederlassung in Soest, Geschäftsstellen in Hamburg, Düsseldorf und München sowie Tochterunternehmen in der Schweiz, Leamington Spa (UK) und Singapur.